

JELMAGYARÁZAT

- település közigazgatási határa
- meglévő belterületi határvonal
- 5 éven belül tervezett belterületi határvonal
- tervezett belterületi határvonal
- szabályozási vonal
- meglévő, megmaradó közterületi határvonal
- építési övezet, övezet határa
- meglévő építési övezet, övezet határa
- irányadó telekhatár
- építési hely határa
- építési hely hátsó határvonala
- megszüntető jel
- közútterület
- főgyalogút
- kerékpárút
- vasúti tengely

Védelmek és korlátozások

- védőterület határa
- egyedi határozattal kijelölt műemléki környezet határa szemrevételezés alapján történt kiegészítés
- műemlék
- műemlék telke
- nyilvántartott régészeti lelőhely határa
- védett régészeti lelőhely határa
- közlekedési terület számára kijelölt hosszútávú területbiztosítás
- telek be nem építhető sávja
- vízfolyás védőterülete
- 19/2012(VII.12) önk rendelettel szabályozott terület
- közterületrendezési tanulmányterv kötelezettségével érintett terület
- vasúti látóháromszög területe
- parkolóterület
- helyi természetvédelmi terület határa
- NATURA 2000 élőhelyvédelmi terület határa
- természeti területek határa
- védendő tájszerkezet határa
- országosan védett terület határa
- zöldfelületként kialakítandó közterület
- védőfásítás

- országos ökológiai hálózat magterülete
- országos ökológiai hálózat ökológiai folyosó
- alábányászott terület, bányatelek határa
- alábányászottság miatt egyenetlen süllyedéssel veszélyeztetett terület határa

Infrastruktúra

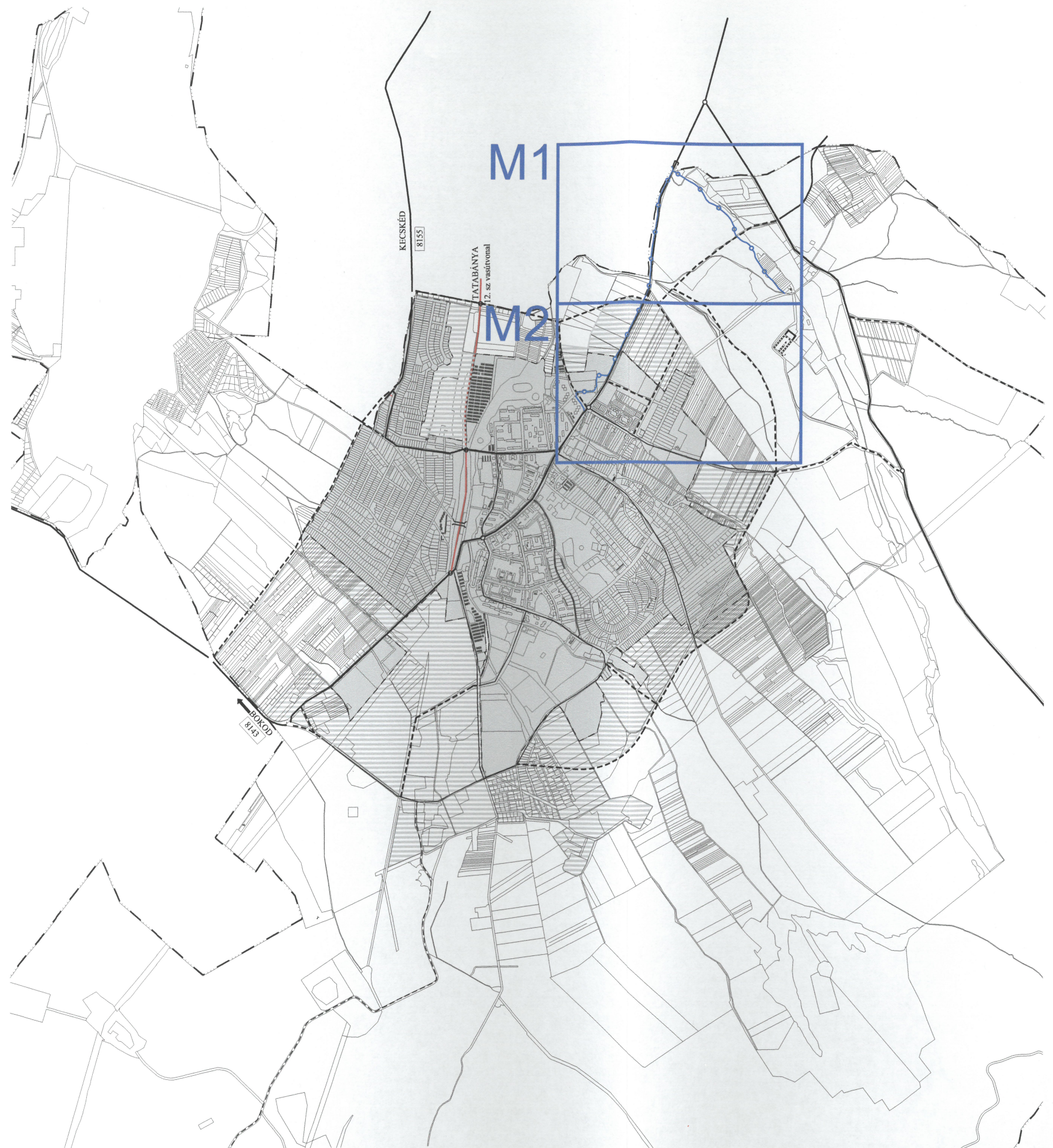
- 220 kV-os légvezeték és védősávja
- 120kV-os légvezeték és védősávja
- 35 kV-os légvezeték
- 20kV-os légvezeték
- kiváltandó 20 kV-os légvezeték
- kiváltandó 35 kV-os légvezeték

TÁJÉKOZTATÓ ELEMEEK

- települési belterület
- fejlesztési területek
- tartalék terület
- barnamezős terület

SZABÁLYOZÁSI TERV MÓDOSÍTÁSOK

- tervezett országos kerékpárút nyomvonala
- szabályozási vonal
- megszüntető jel



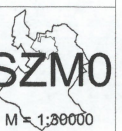
Az alaptérkép a Földhivatal által hitelesített, záradékoltt térképkivonat alapján, az állami alapadatok felhasználásával készült. A szabályozási terv csak a hatályos Helyi Építési Szabállyzattal együtt érvényes. A Településrendezési terv a Pro Arch Építész Stúdió szellemi terméke. A terv szerzői jogvédelem alatt áll.

Megbízó: **Oroszlány Város Önkormányzata**
2840 Oroszlány, Rákóczi F. út 78.

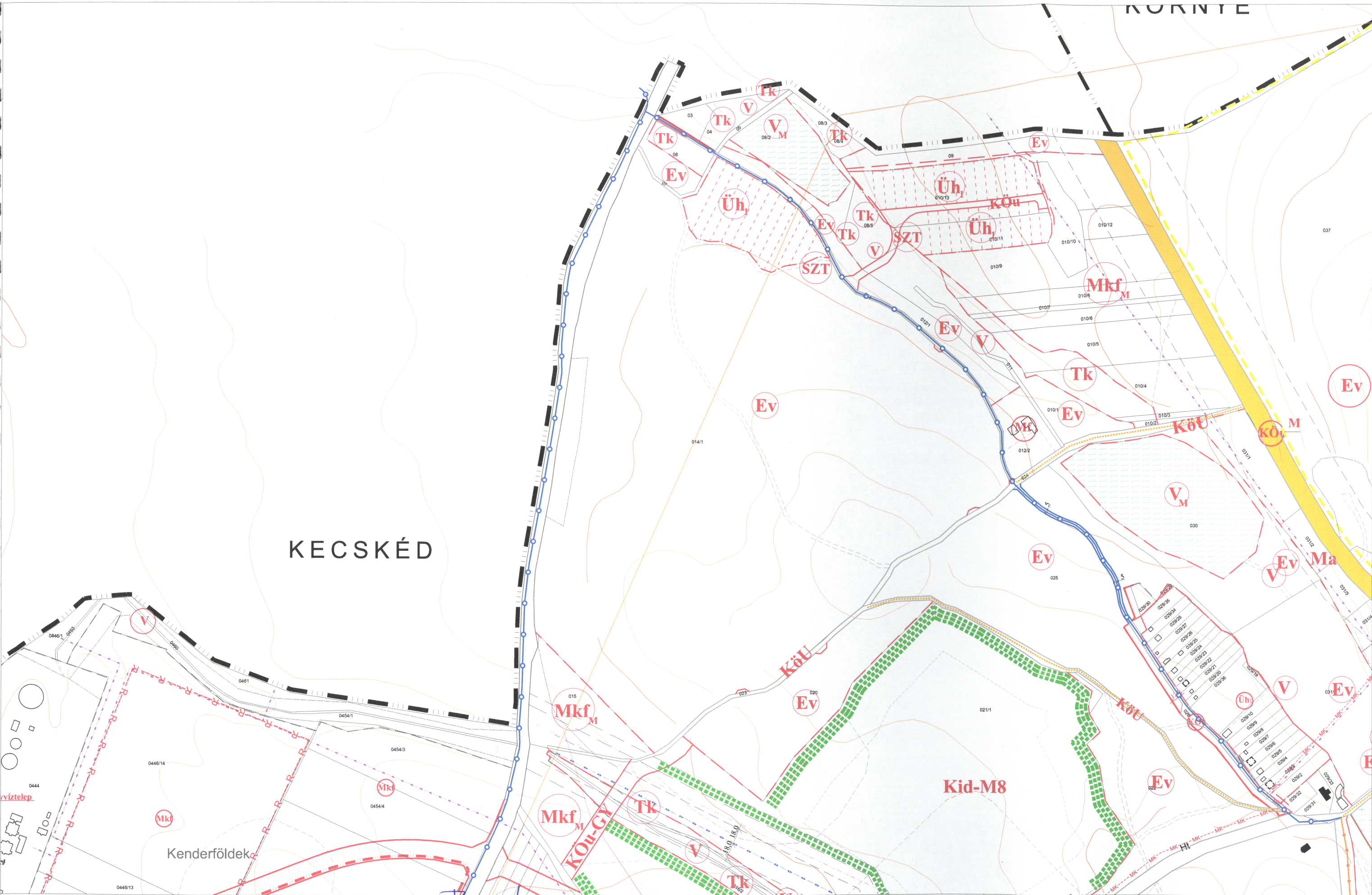
Tervező: **Pro Arch. Építész Stúdió** 1085 Budapest, József krt 36.
R.Takács Eszter vez. településtervező TT01-2883/13
Szatmári Szidónia okl. településmérnök



OROSZLÁNY Településrendezési terv
Szabályozási terv módosítás - Áttekintő



M = 1:30000



Az alaptérkép a Földhivatal által hitelesített, záradékoltt térképkivonat alapján, az állami alapadatok felhasználásával készült. A szabályozási terv csak a hatályos Helyi Építési Szabályzattal együtt érvényes. A Településrendezési terv a Pro Arch Építész Stúdió szellemi terméke. A terv szerzői jogvédelem alatt áll.

Megbízó: Oroszlány Város Önkormányzata
2840 Oroszlány, Rákóczi F. út 78.

Tervező: Pro Arch. Építész Stúdió 1085 Budapest, József krt 36.
R.Takács Eszter vez. településtervező TT01-2883/13
Sztarmári Szidónia okl. településmérnök



OROSZLÁNY Településrendezési terv
Szabályozási terv módosítás

